

LE VILLAGE DU CASTERT

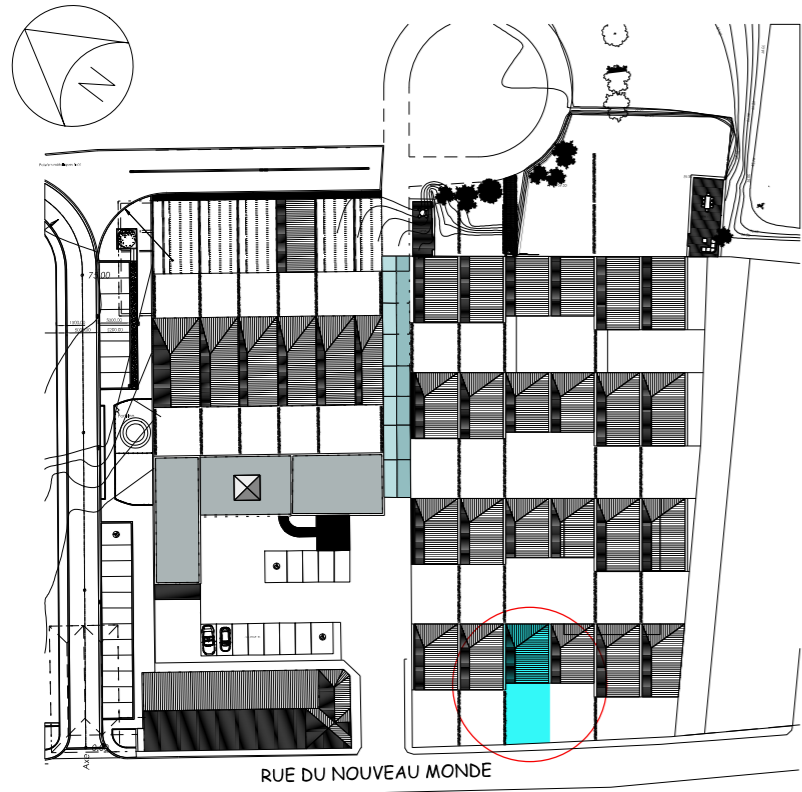
Rue du Nouveau Monde, 420 - 7700 MOUSCRON

LOFT : 19 + GARAGES: 78, 79

ETAGE(S) : R + 1 + SOUS SOL

SURFACE TOTALE R + 1 : 52.21 M² + 43.21 M² SOIT 95.42 M²
 SURFACE CAVE : 0 M²
 SURFACE GARAGES : 25.28 M² + 25.65 M² SOIT 50.93 M²
 SURFACE PATIO/TERRASSE : 58.91 M² + 12.81 M² SOIT 71.73 M²

FINITIONS : VOIR CAHIER DES CHARGES COMMERCIAL

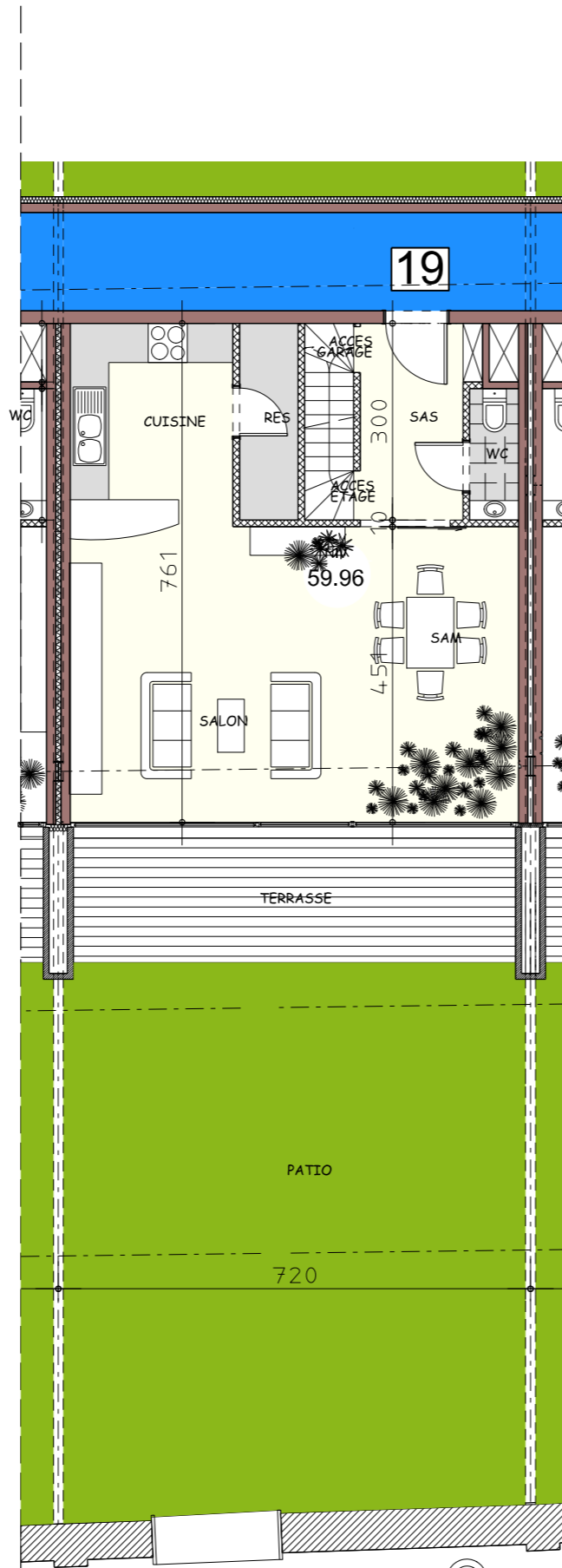


NOTES

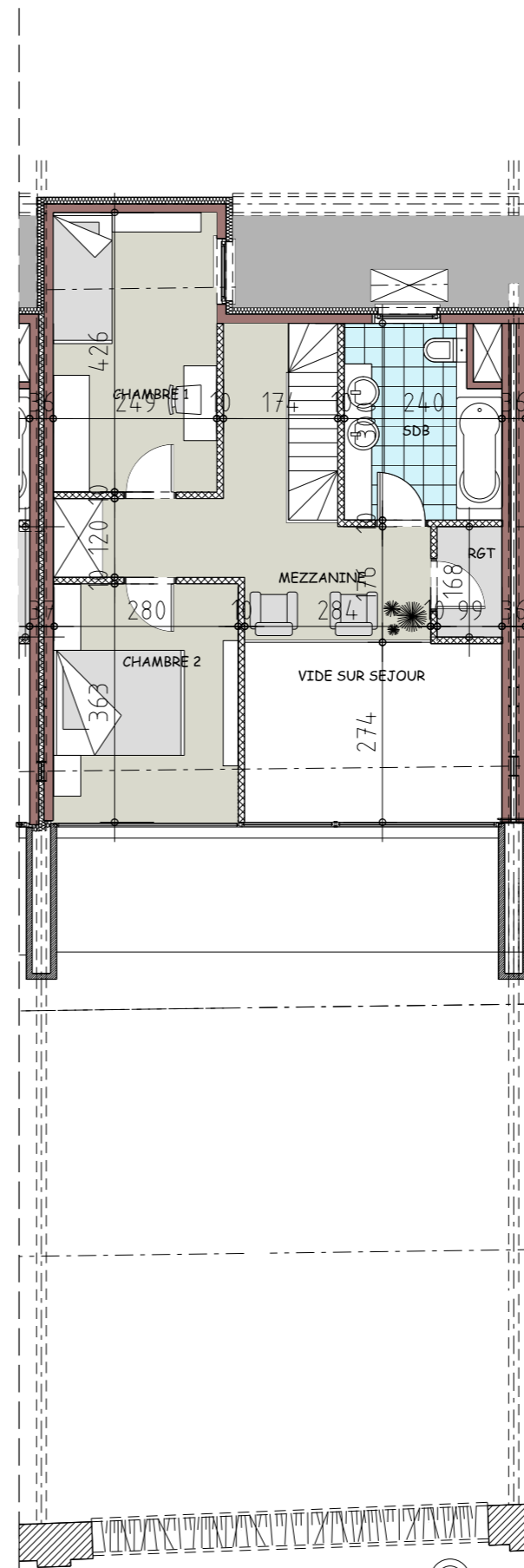
Plan non contractuel donné à titre indicatif. Les côtes sont données brutes hors parachèvement.
 Toute différence en plus ou en moins, rentrant dans les tolérances admises, fera perte ou profit pour l'acquéreur sans adaptation de prix.

Le mobilier et les aménagements sont donnés à titre indicatif. Les représentations de trames et couleurs de sol sont données à titre purement symbolique.

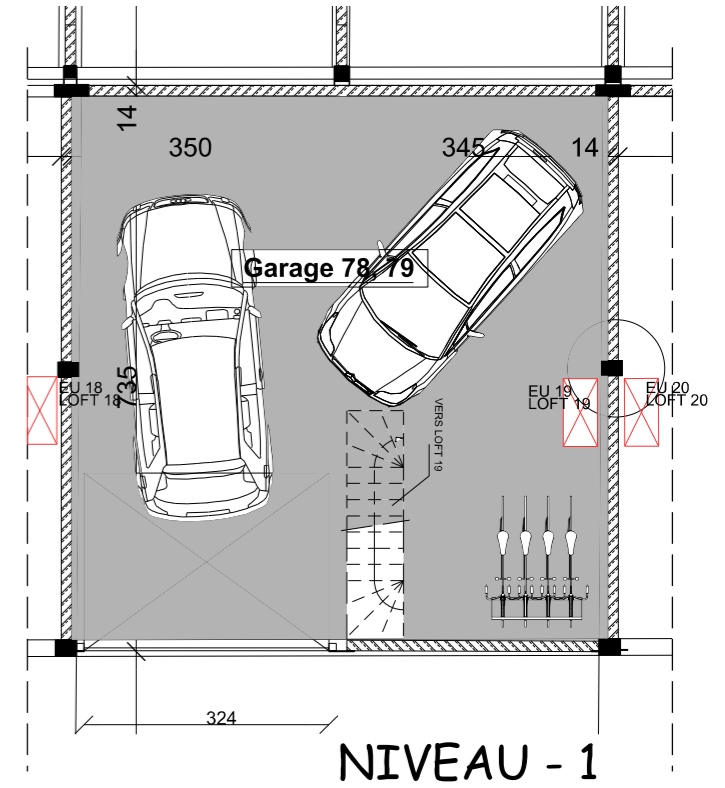
Des modifications sont susceptibles d'être apportées à ces plans en fonction des nécessités techniques.



NIVEAU 0



NIVEAU + 1



LOFT 19 + GARAGES 78, 79

