

# LE VILLAGE DU CASTERT

Rue du Nouveau Monde, 420 - 7700 MOUSCRON

LOFT : 26

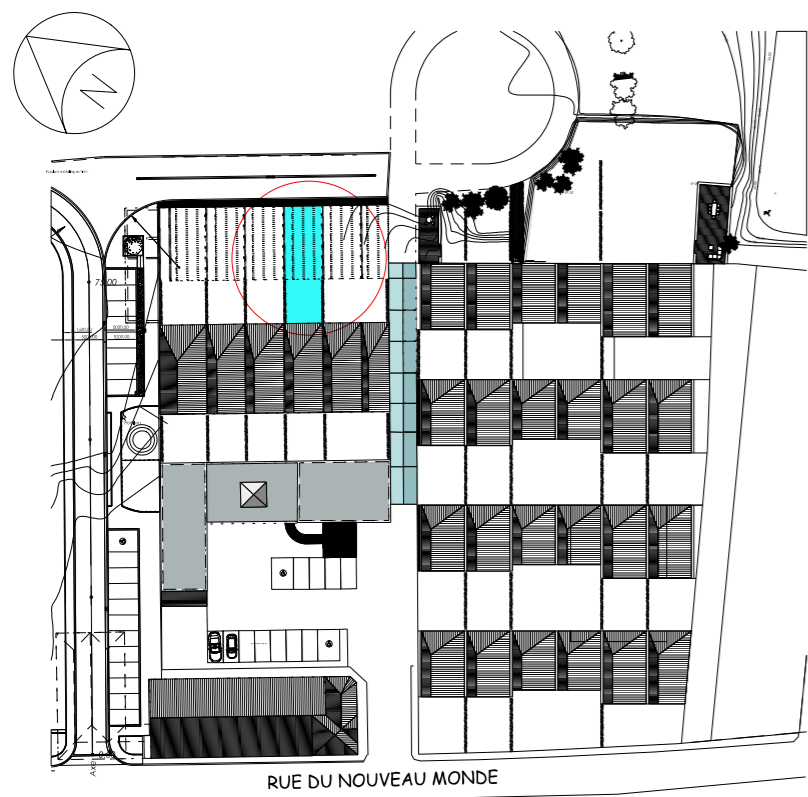
ETAGE(S) : R + 1

SURFACE TOTALE R + 1 :  $\pm 59.85 \text{ M}^2 + \pm 56.23 \text{ M}^2$  SOIT  $\pm 116.38 \text{ M}^2$

SURFACE CAVE :  $0 \text{ M}^2$

SURFACE PATIO :  $46.53 \text{ M}^2$

FINITIONS : VOIR CAHIER DES CHARGES COMMERCIAL



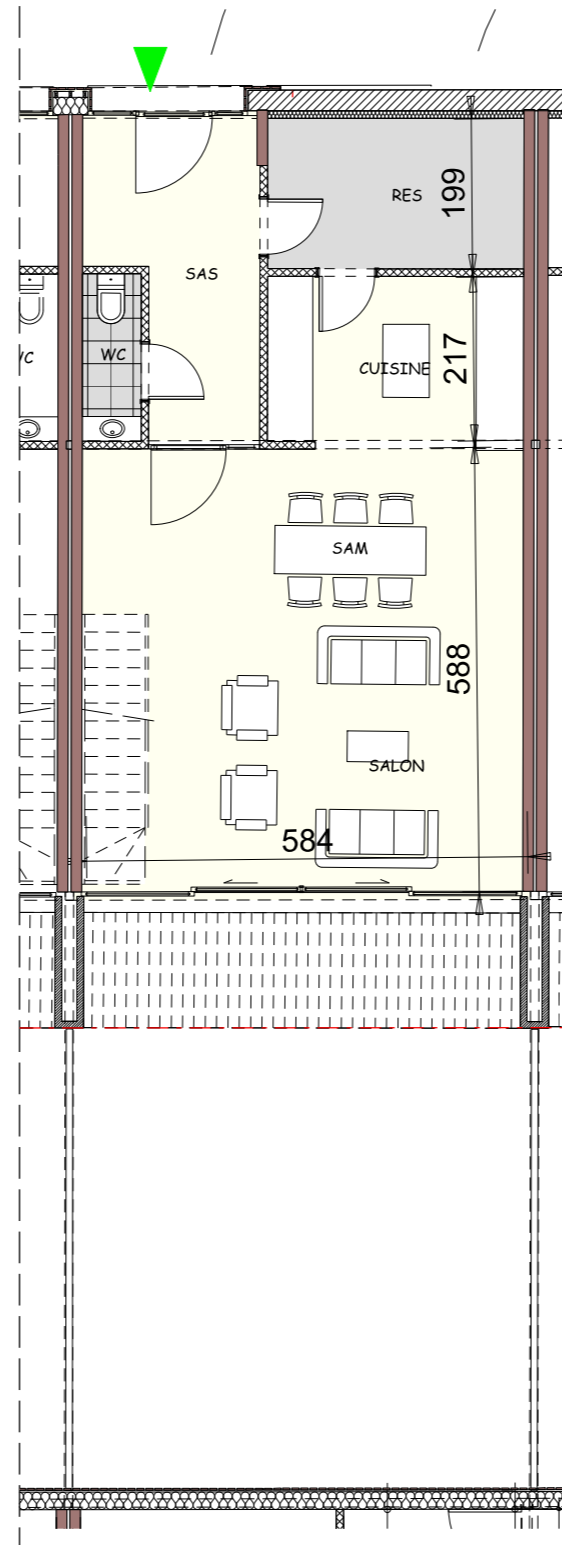
## NOTES

Plan non contractuel donné à titre indicatif. Les côtes sont données brutes hors parachèvement.  
Toute différence en plus ou en moins, rentrant dans les tolérances admises, fera perte ou profit pour l'acquéreur sans adaptation de prix.

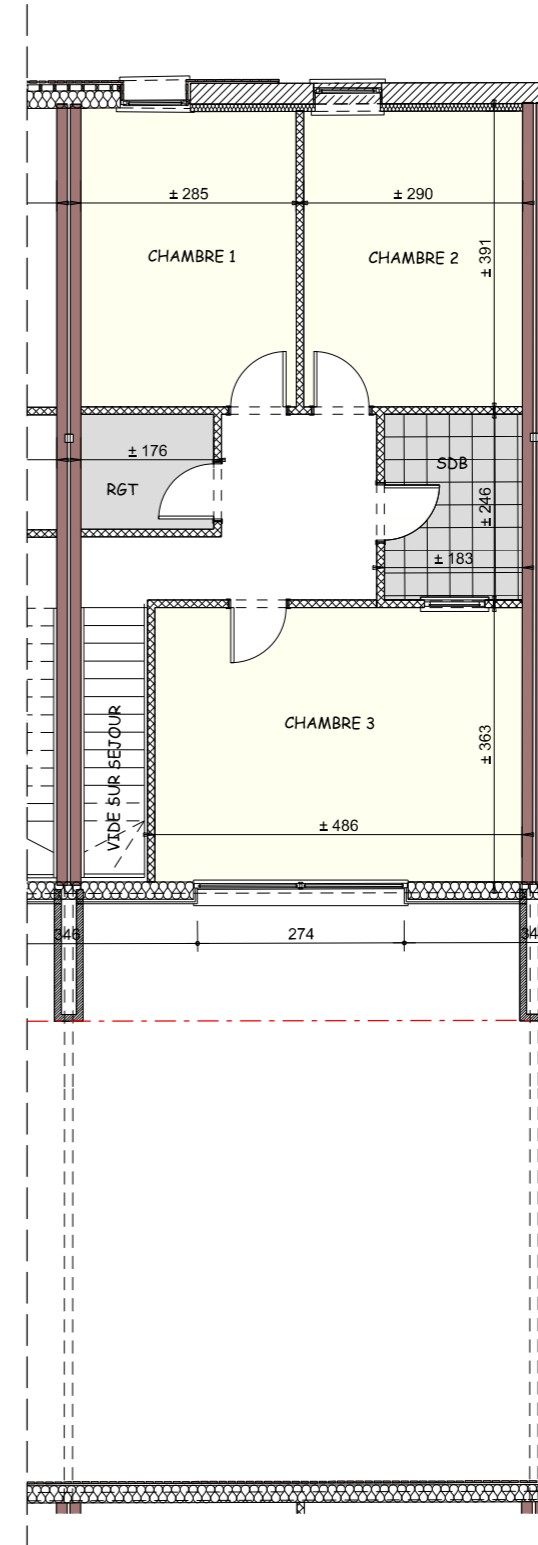
Le mobilier et les aménagements sont donnés à titre indicatif.  
Les représentations de trames et couleurs de sol sont données à titre purement symbolique.

Des modifications sont susceptibles d'être apportées à ces plans en fonction des nécessités techniques.

## NIVEAU 0



## NIVEAU + 1



**LOFT 26**

